



Guide saisie orientation provisoire Seconde - Parents

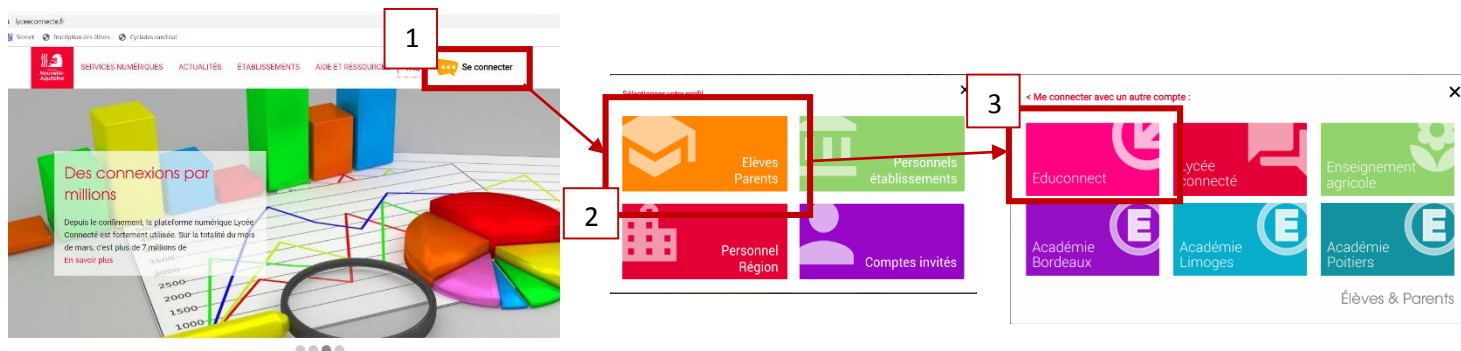
Seuls les responsables légaux peuvent saisir l'orientation, le compte élève ne permet pas la modification.

1 – Connexion à Scolarité Services (téléservices)

➤ Vous pouvez vous rendre à l'adresse <https://teleservices.ac-bordeaux.fr/ts> et vous connectez grâce à Educonnect.

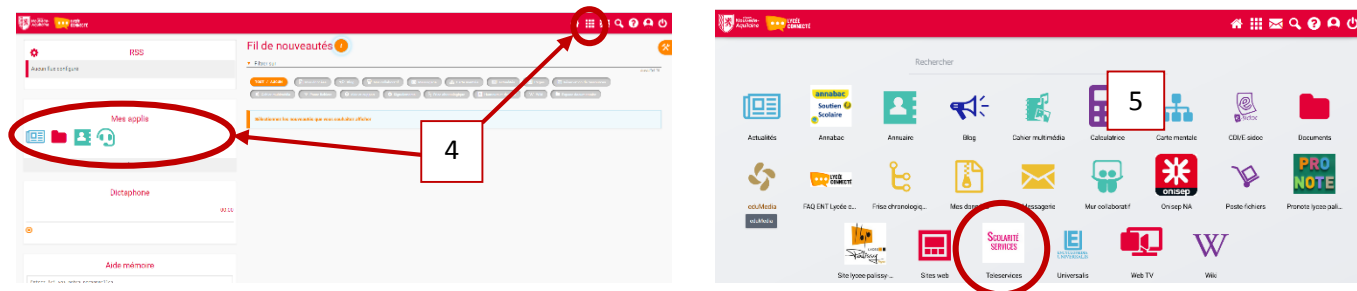
OU

➤ Vous vous connectez à l'ENT lycée connecté en suivant ce chemin de connexion :
Lycée connecté (<https://lyceeconnecte.fr/>) → se connecter → élèves parents → Educonnect

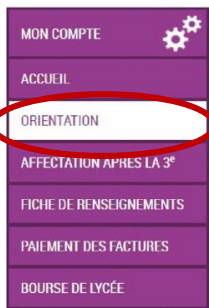


Vous saisissez votre identifiant et le mot de passe choisi lors de votre première connexion.

Sur l'ENT, vous trouverez Scolarité Services dans « mes applis »



2 – Saisie de l'orientation



Après la connexion, il faut choisir la case « ORIENTATION » parmi les services proposés à gauche de l'écran

Un seul des représentants légaux de l'élève peut effectuer la saisie des intentions provisoires.

Il doit saisir au moins 1 intention et peut aller jusqu'à 11.

Le rang détermine l'ordre de préférence et les intentions peuvent être reclassées ou supprimées.

1 Intentions provisoires 2 Choix définitifs 3 Décision

Deuxième trimestre ou premier semestre : DEMANDE(S) DES REPRÉSENTANTS LÉGAUX / Intention(s) d'orientation.

Vous devez obligatoirement saisir une intention. Vous pouvez en saisir jusqu'à 11. Leur ordre d'affichage correspond à votre ordre de préférence.

Nous souhaitons pour la rentrée prochaine :

Intention 1

- 1re générale
- 1re technologique
- 1re préparant au brevet de technicien « métiers de la musique »
- Un accès à la voie professionnelle

Vous trouverez des informations sur les enseignements de spécialité sur le site Horizons 21 (<http://www.horizons21.fr>)

Choix des enseignements de spécialité pour la 1re générale

Choisissez 4 enseignements envisagés dans l'établissement.

Vous pouvez choisir au maximum 1 enseignement hors établissement.

Vous ne pouvez sélectionner qu'un seul choix parmi les déclinaisons Arts, LLCER et LLCA (dans ou hors établissement).

Si le représentant coche 1^{re} générale, il doit choisir 4 enseignements de spécialité proposés dans l'établissement de l'élève et il a la possibilité d'ajouter un 5^e enseignement en dehors de l'établissement

Choix de l'orientation

Pour chaque intention, vous choisissez l'orientation :

- Première Générale
- Première technologique
- Voie Professionnelle
- Première préparant un brevet de technicien « métiers de la musique »

Voie Générale

Pour la voie générale, les spécialités devront être précisées en sachant que :

- un seul enseignement peut être choisi hors établissement
- un seul choix peut être fait parmi les déclinaisons Arts, LLCER et LLCA

Ainsi, les élèves ne pourront pas choisir les spécialité Arts plastiques ET Musique, LLCE Anglais ET LLCE Espagnol ni LLCA Latin ET LLCA Grec

Enseignements proposés dans votre établissement à la rentrée prochaine

Hist-géo. géopolitique & sc. politiques	<input type="checkbox"/>
Humanités, littérature et philosophie	<input type="checkbox"/>
Mathématiques	<input type="checkbox"/>
Physique-chimie	<input type="checkbox"/>
Sc. écono. & sociales	<input type="checkbox"/>
Sciences vie & terre	<input type="checkbox"/>
Arts	replier ▲
Arts plastiques	<input type="checkbox"/>
Musique	<input type="checkbox"/>
Théâtre	<input type="checkbox"/>
Langues, littératures et cultures étrangères et régionales (LLCER)	replier ▲
Allemand	<input type="checkbox"/>
Anglais	<input type="checkbox"/>
Anglais monde contemporain	<input type="checkbox"/>
Espagnol	<input type="checkbox"/>
Littérature et langues et cultures de l'antiquité (LLCA)	replier ▲

Voie Technologique

Pour la voie technologique, la série devra être précisée.

Voie Professionnelle

Pour la voie professionnelle, vous pourrez également préciser le métier ou la formation.

1 Intentions provisoires 2 Choix définitifs 3 Décision

Deuxième trimestre ou premier semestre : DEMANDE(S) DES REPRÉSENTANTS LÉGAUX / Intention(s) d'orientation.

Vous devez obligatoirement saisir une intention. Vous pouvez en saisir jusqu'à 11. Leur ordre d'affichage correspond à votre ordre de référence.

Nous souhaitons pour la rentrée prochaine :

Intention 1

1re générale

1re technologique

1re préparant au brevet de technicien « métiers de la musique »

Un accès à la voie professionnelle

Indiquez la 1re technologique souhaitée :

Pour plus d'informations sur chaque bac technologique, cliquez sur ?

1re STAV

1re STD2A

1re STHR

1re STI2D

1re STL

1re STMG

1re ST2S

1re S2TMD

Vous devez préciser la 1re technologique souhaitée.

AJOUTER UNE INTENTION

Si le représentant coche 1^{re} technologique, il doit choisir une série

En cliquant sur ?, il est dirigé vers le site de l'Onisep, sur la page dédiée à la série technologique choisie

1re préparant au brevet de technicien

Un accès à la voie professionnelle

Vous trouverez des informations sur les métiers et les formations sur le site de l'Onisep (<http://www.onisep.fr>).

Vous pouvez préciser le métier ou la formation qui intéresse votre enfant :

Métier ou formation Champ libre

Demande d'un stage passerelle

Lorsque vous avez saisi toutes les intentions d'orientation, vous devez valider votre saisie.

Un récapitulatif sera affiché à l'écran et un mail récapitulatif vous sera envoyé si les adresses mail ont été correctement renseignées lors de l'inscription. Les intentions d'orientation sont modifiables jusqu'à la fermeture du service (le 9 mars 2021).

3 – Consultation et accusé de réception de l'avis provisoire du conseil de classe

1 Intentions provisoires 2 Choix définitifs 3 Décision

Deuxième trimestre ou premier semestre : AVIS PROVISOIRE(S) D'ORIENTATION.

Vous devez en accuser réception en cochant la case prévue à cet effet puis en validant.

Le conseil de classe répond au(x) demande(s) des représentants légaux :

Cet avis ne constitue en aucun cas une décision d'orientation. Il doit vous permettre de poursuivre la réflexion sur le projet de formation de votre enfant avant de formuler des choix définitifs au 3^e trimestre / 2^d semestre.

Intention 1 : 1re générale Avis réservé

Enseignements de spécialité choisis : SC. ÉCONO. & SOCIALES / MATHÉMATIQUES / ARTS PLASTIQUES / ANGLAIS MONDE CONTEMPORAIN / SCIENCES INGENIEUR (hors établissement)

Intention 2 : 1re STI2D Avis favorable

Intention 3 : 1re STL Avis favorable

Motivations du conseil de classe concernant le ou les avis défavorables ou réservés et recommandations :

Les compétences restent à consolider dans certaines disciplines pour obtenir le passage en 1re générale.

Les familles peuvent consulter l'avis provisoire pour chaque intention, les recommandations et les motivations du conseil de classe

Après le conseil de classe, vous devrez vous reconnecter à Scolarité Services pour prendre connaissance des décisions du conseil de classe et accuser réception de l'avis de l'équipe pédagogique

J'ai bien pris connaissance de l'avis provisoire d'orientation du conseil de classe.

Si je souhaite discuter de cet avis provisoire, je prends contact avec le professeur principal ou le chef d'établissement.

VALIDER

Le représentant ayant saisi les intentions doit accuser réception de l'avis du conseil de classe en cochant la case puis en validant