



Centre d'information et d'orientation
48 bis rue René Cassin
47000 AGEN
☎ 05.53.66.51.07

Lieu au lycée:
1^{er} bureau à droite à
l'intérieur de l'infirmierie

Permanences des Psychologues de l'Education Nationale
CONSEIL EN ORIENTATION

Mme PYSZ :

Au lycée :

Le mardi de 9h à 12h et de 13h30 à 17h

Merci de prendre rendez-vous auprès de la vie scolaire

Au CIO (sur rendez-vous) :

Le lundi de 13h30 à 17h

M^r ROETYNCK :

Au lycée :

Le lundi de 13h30 à 17h00 (parfois le lundi matin)

Le jeudi de 9h00 à 12h00 et de 13h30 à 17h00

Merci de prendre rendez-vous auprès de la vie scolaire

Au CIO (sur rendez-vous) :

Le mercredi de 8h30 à 12h00 et de 13h30 à 17h00



Ludivine Pysz	
2 ^{nde} 1	Mr MAUGRAIN
2 ^{nde} 2	Mme CHIARADIA
2 ^{nde} 6	Mme ZANINETTI
2 ^{nde} 9	Mr MEYRE
2 ^{nde} 12	Mr TASTET
Tanguy Roetync	
2 ^{nde} 3	Mr DJAIZ
2 ^{nde} 4	Mr MARCANT
2 ^{nde} 5	Mme TANNE
2 ^{nde} 7	Mr BERTHELOT
2 ^{nde} 8	Mr BOUDET
2 ^{nde} 10	Mme CHAMPIOT
2 ^{nde} 11	Mr RENOULEAUD
2 ^{nde} 13	Mme MARCEL

Programme d'orientation en classe de seconde

Tout au long de l'année : travail sur l'orientation par les professeurs principaux en heures d'accompagnement personnalisé, rendez-vous avec les Psy EN-orientation, concertation entre Mr Joyet (Proviseur), les PP, Mme Bonfanti (CPE seconde) sur les choix d'orientation des élèves).

Septembre/Octobre : **Séance d'information en classe n°1** (calendrier de l'orientation, Inforizon, ressources pour aider au choix des spécialités du cycle terminal, procédures d'orientation, voie technologique et professionnelle).

Janvier à Mai : **Rendez-vous** avec le Psy EN référent de la classe suite aux conseils de classe du 1^{er} et du 2^{ème} conseil de classe pour les élèves les plus en difficultés.

Janvier : **Séance d'information en classe n°2** (préparation des vœux provisoires, réponse aux questions des élèves selon leur choix de filières...).

Janvier : **INFOSUP AGEN** parc des expositions.

Plus de 135 établissements de l'enseignement supérieur pour vous accueillir et présenter leurs formations.

Janvier à Avril : **Portes ouvertes** des établissements publics et privés du secondaire (LEGT, lycées professionnels, Centre de Formation d'Apprentis).

Janvier à Avril : **Mini-stages** des établissements publics et privés en lycée professionnels et technologiques.
Stages passerelles pour certaines formations professionnelles ou technologiques.

Mai : **Vœux définitifs.**

Les possibilités d'orientation après la seconde générale et technologique

Une entrée en 1^{ère} générale ou technologique au sein ou en dehors du lycée B.Palissy :

- dépend de la décision du conseil de classe du 3^{ème} trimestre
- dépend de la sélection informatisée **Affelnet** pour la 1^{ère} technologique (candidatures classées selon moyennes annuelles coefficientées par matière)

A NOTER : pour les 1^{ères} STAV, STD2A et S2TMD priorité est donnée aux 2^{ndes} ayant suivi l'enseignement d'exploration en lien ou la 2^{nde} spécifique. Sélection académique pour S2TMD et stage passerelle pour STHR.

Une entrée en 1^{ère} professionnelle :

- Dépend de la sélection informatisée **Affelnet** **sur places vacantes**
- Repose sur l'avis pédagogique du chef d'établissement d'accueil + barème + stage passerelle éventuel
- Vœux possibles dans les LP publics et certains privés. Autres privés à l'initiative de la famille.

Une entrée en 2^{nde} professionnelle ou 1^{ère} année de CAP :

- Dépend de la sélection informatisée **Affelnet** (coefficient 0,9 sur les moyennes de 2^{nde} GT)
- Vœux possibles dans les LP publics et certains privés. Autres privés à l'initiative de la famille.

Contrat d'apprentissage possible pour une seconde Pro, 1^{ère} Pro ou 1^{ère} année de CAP



MINISTÈRE
DE L'ÉDUCATION
NATIONALE ET
DE LA JEUNESSE

RENTRÉE 2020 - Académie de BORDEAUX

FICHE DE DIALOGUE¹

pour l'orientation à l'issue de la

CLASSE DE SECONDE

2^{de} générale et technologique & 2^{de} spécifique

Important :
si plusieurs vœux,
Il faut les hiérarchiser

4 spécialités à choisir
à Palissy
5 si spécialité
hors établissement

1 ou plusieurs choix
possibles en série
technologique

Voie professionnelle
2^{de} pro, 1^{ère} pro,
1^{ère} année de CAP

Deuxième trimestre : DEMANDE(S) DES REPRÉSENTANTS LÉGAUX / Intention(s) d'orientation

Nous souhaitons pour la rentrée prochaine :

- Le passage en classe de 1^{re} générale ou technologique :
classez par ordre de préférence la ou les cases de votre choix

1^{re} générale

Enseignements de spécialité envisagés dans l'établissement :

.....
.....

Enseignement hors établissement le cas échéant :

1^{re} technologique

- 1^{re} STAV
- 1^{re} STD2A
- 1^{re} STHR
- 1^{re} STI2D
- 1^{re} STL
- 1^{re} STMG
- 1^{re} ST2S
- 1^{re} S2TMD

Sciences et technologies de l'agronomie et du vivant
Sciences et technologies du design et des arts appliqués
Sciences et technologies de l'hôtellerie et de la restauration
Sciences et technologies de l'industrie et du développement durable
Sciences et technologies de laboratoire
Sciences et technologies du management et de la gestion
Sciences et technologies de la santé et du social
Sciences et techniques du théâtre, de la musique et de la danse

1^{re} préparant au brevet de technicien « métiers de la musique »

- Un accès à la voie professionnelle (à préciser) :
- Demande d'un stage passerelle

À le
Signature du(es) représentant(s) légal(aux) :

À remettre au professeur principal de la classe pour le / /

Deuxième trimestre : AVIS D'ORIENTATION PROVISOIRE(S) DU CONSEIL DE CLASSE

Le conseil de classe répond au(x) demande(s) des représentants légaux

• Le passage en :

1^{re} générale

Favorable Défavorable Réserve

1^{re} technologique

• 1^{re} STAV

Favorable Défavorable Réserve

• 1^{re} STD2A

Favorable Défavorable Réserve

• 1^{re} STHR

Favorable Défavorable Réserve

• 1^{re} STI2D

Favorable Défavorable Réserve

• 1^{re} STL

Favorable Défavorable Réserve

• 1^{re} STMG

Favorable Défavorable Réserve

• 1^{re} ST2S

Favorable Défavorable Réserve

• 1^{re} S2TMD

Favorable Défavorable Réserve

1^{re} préparant au brevet de technicien « métiers de la musique »

Favorable Défavorable Réserve

Recommandation(s) du conseil de classe sur une voie d'orientation non demandée par les représentants légaux :

- 1 -
- 2 -
- 3 -

• Accès à la voie professionnelle :

- Oui Proposition d'un stage passerelle pour préparer le parcours
 Non

Motivations du conseil de classe concernant le ou les avis défavorables ou réservés et recommandations :

.....
.....
.....

Recommandations relatives aux enseignements de spécialité envisagés (première générale) :

.....
.....

Cet avis ne constitue en aucun cas une décision d'orientation. Il doit vous permettre de poursuivre la réflexion sur le projet de formation de votre enfant avant de formuler des choix définitifs au 3^e trimestre / 2^e semestre.

Fiche de dialogue :
2^{ème} trimestre

Recommandation(s) du conseil de classe pour une série de première non choisie par la famille

Motivations du conseil de classe concernant le ou les avis défavorables ou réservés

Recommandation relatives aux enseignements de spécialités envisagés en 1^{ère}

Enseignements communs

	Première	Terminale
FRANÇAIS / PHILOSOPHIE	4 h / -	- / 4 h
HISTOIRE GÉOGRAPHIE	3 h	3 h
ENSEIGNEMENT MORAL ET CIVIQUE	18 h / an	18 h / an
LANGUE VIVANTE A ET LANGUE VIVANTE B	4 h 30	4 h
ÉDUCATION PHYSIQUE ET SPORTIVE	2 h	2 h
ENSEIGNEMENT SCIENTIFIQUE	2 h	2 h
	16 h	15 h 30

Enseignements de spécialité

	Au choix 3 spécialités		Au choix 2 spécialités	
	Première		Terminale	
Musique ou arts plastiques ARTS	4 h	4 h	6 h	6 h
Lycées agricoles BIOLOGIE, ÉCOLOGIE *	4 h	4 h	6 h	6 h
HISTOIRE GÉOGRAPHIE, GÉOPOLITIQUE ET SCIENCES POLITIQUES	4 h	4 h	6 h	6 h
HUMANITÉS, LITTÉRATURE ET PHILOSOPHIE	4 h	4 h	6 h	6 h
LANGUES, LITTÉRATURES ET CULTURES ÉTRANGÈRES	4 h	4 h	6 h	6 h
Latin ou grec LITTÉRATURE, LANGUES ET CULTURES DE L'ANTIQUITÉ	4 h	4 h	6 h	6 h
MATHÉMATIQUES	4 h	4 h	6 h	6 h
NUMÉRIQUE ET SCIENCES INFORMATIQUES	4 h	4 h	6 h	6 h
PHYSIQUE CHIMIE	4 h	4 h	6 h	6 h
SCIENCES DE LA VIE ET DE LA TERRE	4 h	4 h	6 h	6 h
Lycée De Baudre SCIENCES DE L'INGÉNIEUR	4 h	4 h	6 h **	6 h
SCIENCES ÉCONOMIQUES ET SOCIALES	4 h	4 h	6 h	6 h
	12 h	12 h		

Enseignements optionnels

- > Un enseignement en première
Deux enseignements possibles en terminale
- > Libre choix
- > Durée 3 h

Dès la première : En terminale uniquement :

LANGUE VIVANTE C

MATHÉMATIQUES EXPERTES

ARTS

EPS

MATHÉMATIQUES COMPLÉMENTAIRES

LANGUES ET CULTURES DE L'ANTIQUITÉ

DRIT ET GRANDS ENJEUX DU MONDE CONTEMPORAIN

Russe ou Arabe ou Italien

Musique ou arts plastiques

Latin ou grec

Ouverture de certaines spécialités soumises à un effectif minimum (15 élèves) :
LLCA Latin, LLCE Espagnol...

enseignement général et technologique agricole
des enseignements optionnels spécifiques
* Avec un complément de 2 h en physique

Spécialités et options de 1^{ère} en Lot et Garonne

LOT-ET-GARONNE 2018/2019

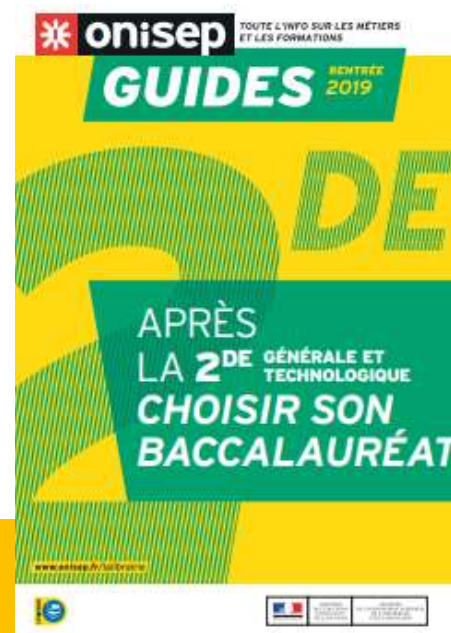
SPECIALITES et OPTIONS 1^{ère}

ENSEIGNEMENTS DE SPECIALITE DE 1^{ère}

	7 enseignements menant aux études les plus classiques							4 enseignements spécifiques			
	Langues, littératures et cultures étrangères	Humanités, littérature et philosophie	Histoire-géo géopolitique sciences politiques	Sciences économiques et sociales	Mathématiques	Physique-chimie	Sciences de la vie et de la terre	Arts	Littérature et langues et culture de l'Antiquité	Numérique et sciences informatiques	Sciences de l'ingénieur
PALISSY	X	X	X	X	X	X	X	X	X	X	
DE BAUDRE	X	X	X	X	X	X	X			X	X
STENDHAL	X	X	X	X	X	X	X	X		X	
M. FILHOL	X	X	X	X	X	X	X		X		X
V D GARON.	X	X	X	X	X	X	X		X	X	X
G. SAND	X	X	X	X	X	X	X	X			
LEYG.-COUF.	X	X	X	X	X	X	X		X	X	X

ENSEIGNEMENTS OPTIONNELS DE 1^{ère}

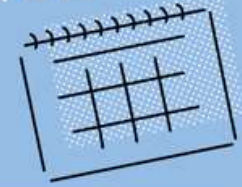
	Langue vivante C	Langues et cultures de l'Ant. : latin	Langues et cultures de l'Ant. : grec	Education physique & sport.	Arts
PALISSY	X	X	X	X	X
DE BAUDRE	X			X	
STENDHAL		X		X	X
M. FILHOL	X	X	X		
V D GARON.	X	X			X
G. SAND	X	X		X	X
LEYG.-COUF.	X	X	X	X	



A télécharger à partir du mois de mars sur Onisep Bordeaux/Téléchargements/ Après le seconde 2021 : toutes les spécialités de 1^{ère}, les options facultatives, les sections particulières (sections européennes, sportives...) sur l'académie.

A Palissy, enseignement de spécialité en terminale STMG = Ressources humaines et communication ou mercatique

HORAIRES DE LA VOIE TECHNOLOGIQUE EN PREMIÈRE ET TERMINALE



ENSEIGNEMENTS COMMUNS¹

<i>première</i> français 3h	<i>terminale</i> philosophie 2h	mathématiques 3h	histoire - géographie 1 h 30
enseignement moral et civique 18 h / an	langue vivante A et langue vivante B² 4 h	éducation physique et sportive 2 h	

Première

- sciences de gestion et numérique
 - management
 - droit et économie
- 15 h**

Terminale

- management, sciences de gestion et numérique avec 1 enseignement spécifique à choisir parmi : gestion et finance ; mercatique ; ressources humaines et communication ; systèmes d'information et de gestion
 - droit et économie
- 16 h**

- physique - chimie et mathématiques
 - biochimie biologie
 - biotechnologie ou sciences physiques et chimiques en laboratoire
- 18 h**

- physique - chimie et mathématiques
 - biochimie biologie biotechnologie ou sciences physiques et chimiques en laboratoire
- 18 h**

STMG

Sciences et technologies du management et de la gestion

STL

Sciences et technologies de laboratoire

Enseignements optionnels

> Au choix en fonction de la série



La voie technologique en dehors du lycée Palissy

<p>ST2S Sciences et technologies de la santé et du social</p>	<ul style="list-style-type: none"> - physique chimie pour la santé - biologie et physiopathologie humaines - sciences et techniques sanitaires et sociales 	15 h	<ul style="list-style-type: none"> - chimie, biologie et physiopathologie humaines - sciences et techniques sanitaires et sociales 	16 h
<p>STHR Sciences et technologies de l'hôtellerie et de la restauration</p>	<ul style="list-style-type: none"> - enseignement scientifique alimentation-environnement - sciences et technologies culinaires et des services - économie, gestion hôtelière 	18 h	<ul style="list-style-type: none"> - sciences et technologies culinaires et des services, enseignement scientifique, alimentation - environnement - économie, gestion hôtelière 	18 h
<p>STI2D Sciences et technologies de l'industrie et du développement durable</p>	<ul style="list-style-type: none"> - innovation technologique - ingénierie et développement durable - physique - chimie et mathématiques 	18 h	<ul style="list-style-type: none"> - ingénierie, innovation et développement durable avec l'enseignement spécifique choisi parmi : architecture et construction ; énergies et environnement ; innovation technologique et éco-conception ; systèmes d'information et numérique - physique - chimie et mathématiques 	18 h
<p>STD2A Sciences et technologies du design et des arts appliqués</p>	<ul style="list-style-type: none"> - physique - chimie - outils et langages numériques - design et métiers d'art 	18 h	<ul style="list-style-type: none"> - analyse et méthodes en design - conception et création en design et métiers d'art 	18 h
<p>S2TMD Techniques de la musique et de la danse</p>	<ul style="list-style-type: none"> - Option théâtre - option instrument - option danse 		<ul style="list-style-type: none"> - Option théâtre - option instrument - option danse 	
<p>STAV Sciences et technologies de l'agronomie et du vivant</p>	<p>Dans les lycées d'enseignement général et technologique agricole avec des enseignements optionnels spécifiques</p>			

Lycée Stendahl - Aiguillon

Lycée de Biarritz, de Talence et de Boulazac

Lycée De Baudre - Agen

Lycée G. Leygues/Couffignal Villeneuve sur Lot

Lycée Camille Jullian - Bordeaux

Lycées agricoles de Nérac et de Sainte Livrade sur Lot